

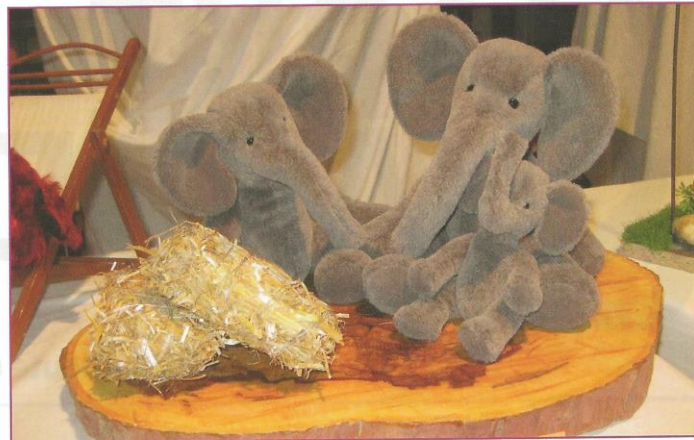
MARKT & HANDEL

92

BÖRSE

■ „Puppe & Teddybär“ in Bielefeld

Auf der „Puppe & Teddybär“ am 16. und 17. Januar präsentieren rund 40 Aussteller zum dreizehnten Mal in Folge Puppen und Teddybären aller Art.



Sammlerbörse

Die Börse für Sammler und Liebhaber im Ravensberger Park (Spinnerei, 33602 Bielefeld, Heeper Straße 37) lockt regelmäßig zu Jahresbeginn Hunderte von Besuchern in die „Raspi“. Diese können sich wie immer über echte Raritäten und Besonderheiten freuen – diesmal vor allem bei den Teddybären: Es gibt antike Sammlerstücke, Kleidungsstücke unterschiedlichster Art, Möbel sowie zum Beispiel eine Prüfzelle, die „alte Lieblinge“ auf ihren Wert schätzt. Ein Puppen- und Teddybärendoktor kümmert sich außerdem um etwas mitgenommene Exemplare. Wer seine Puppen oder Teddybären gerne selbst reparieren oder herstellen möchte, findet ebenfalls Diverses an Ersatz- und Zubehörteilen. Für „Barbie-Fans“ öffnet erneut die Barbiepuppenklinik. „Klinikleiterin“ Bettina Dorfmann erhielt für ihre welt-

weit größte Barbiesammlung – mehr als 7.000 Puppen – einen Eintrag ins Guinness-Buch der Weltrekorde. Auf der „Puppe & Teddybär“ bietet die Buchautorin Reparaturarbeiten an und verkauft alte und neue Barbies.

Unter besonderer Aufmerksamkeit stehen auch in diesem Jahr wieder die Ausstellungsstücke, die am Teddybären-Wettbewerb teilnehmen – diesmal in den zwei Kategorien „Teddy“ und „andere Tiere“. Die Besucher stimmen für ihre Favoriten ab und entscheiden damit, wer gewinnt. Jeder, der abstimmt, nimmt an einer attraktiven Verlosung teil. Für eine kleine Stärkung zwischendurch stehen für die Besucher diverse Speisen und Getränke bereit (Eintrittspreis: 3,- Euro, Kinder bis 12 Jahre frei).

Internet: www.kunsthandwerk-kuehl.de